



TÜRK STANDARLARI ENSTİTÜSÜ



T.C. SANAYİ VE
TEKNOLOJİ BAKANLIĞI

17.04.2019

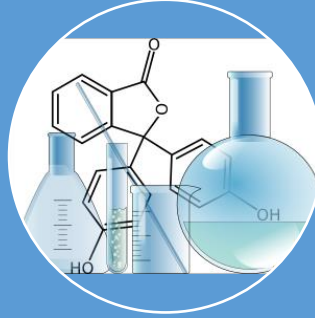


A. Görev, Mevzuat, Yöntem, Paydaşlar

İthalata Konu Ürünlere İlişkin Enstitü Faaliyetleri



Ticaret Bakanlığı ile
Koordineli Olarak
Gümrüklü Sahalarda
Denetim-Dosya
İnceleme



Uygunluk
Değerlendirme,
Laboratuvar ve Test
Hizmetleri



Heyetler Aracılığı ile
Raporlama, Gerekli
Durumlarda
Bakanlığa Geri
Bildirim

SORUMLULUK: TÜKETİCİYİ KORUMAK!!!

A. Görev, Mevzuat, Yöntem, Paydaşlar

Enstitümüz, ithal ürünlere ilişkin uygunluk değerlendirme ve denetim faaliyetlerini, Ticaret Bakanlığı tarafından yürürlüğe konulan;

- İthalat Tebliği (Gübre İthalatı),
- İthalatta Standartlara Uygunluk Denetimi Tebliği (1 sayılı Ürün Güvenliği ve Denetimi Tebliği),
- «CE» İşareti Taşınması Gereken Bazı Ürünlerin İthalat Denetimi Tebliği (9 sayılı Ürün Güvenliği ve Denetimi Tebliği)
- Araç Parçalarının İthalat Denetimi Tebliği (25 sayılı Ürün Güvenliği ve Denetimi Tebliği), kapsamında denetime konu olan ürünler için yürütmektedir.

Dış Ticarete Standardizasyon ve Ürün Güvenliği Uygulamaları

A. Görev, Mevzuat, Yöntem, Paydaşlar

2017-2018-2019 yıllarına ilişkin Tebliğ bazlı GTİP listeleri ve GTİP adetleri

İthalatta Standartlara Uygunluk Denetimi Tebliği		
2017/1	2018/1	2019/1
179	178	177

CE İşareti Taşınması Gereken Bazı Ürünlerin İthalat Denetimi Tebliği		
2017/9	2018/9	2019/9
482	497	498

Araç Parçalarının İthalat Denetimi Tebliği	
2018/25	2019/25
11	10

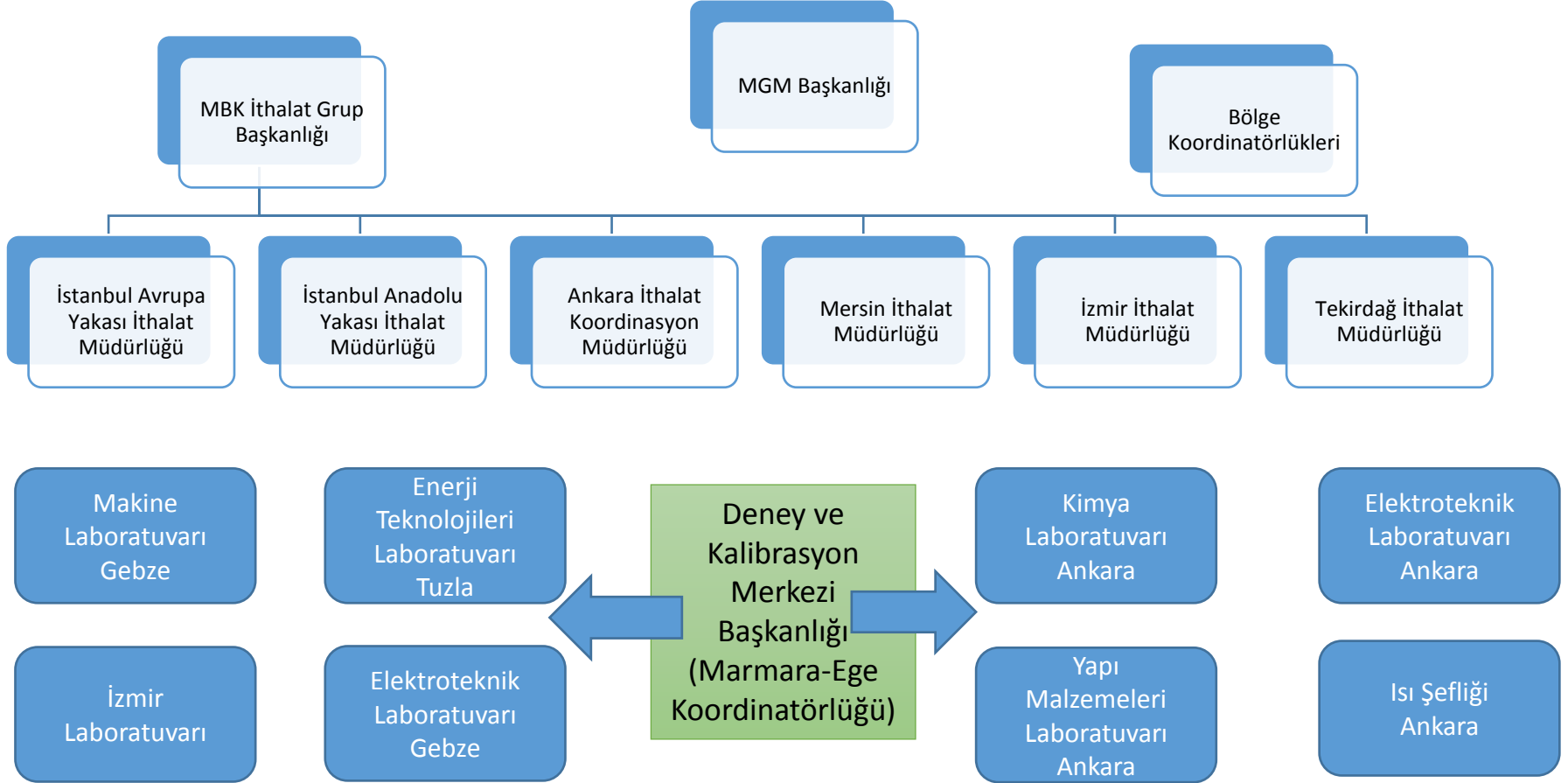
A. Görev, Mevzuat, Yöntem, Paydaşlar



A. Görev, Mevzuat, Yöntem, Paydaşlar



B. İthalat Denetimleri TSE Organizasyonu



C. İthalatta İndirgenmiş Deney Projesi

- Proje, Ticaret Bakanlığı ile birlikte 2017 Temmuz ayında başlamıştır
- Öncelikle Uzak Doğu menşeli ürünlere uygulandığı görülmektedir
- Sonrasında da **yüksek olumsuzluk** oranına sahip ürünler baz alınarak menşeinden bağımsız genel bir politika haline dönüşmüştür
- Bazı ürünlerde (aydınlatma grubu, ev aletleri, ofis-ses ve görüntü cihazları, klimalar vb.) **başlangıçta (ilk 1 ay)** uygunsuz çıkan ürün oranı **%40** iken 2017 sonunda ortalama **%22** seviyelerine düşmüştür
- Hâlihazırda bu oran **%8** seviyelerindedir
- Riskli ürünlerin TSE'ye deneye yönlendirilmesi ile birlikte ülkemize giriş yapan **ürünlerin güvenlik ve kalitesinde artış ve tüketicinin korunması sağlanmıştır**

C. İthalatta İndirgenmiş Deney Projesi

İndirgenmiş deney üzere ithalata konu

➤ Yeni deney organizasyonlarının

➤ İlgili ithalat ve de TSE personeli ve s

➤ Fazla mesai çalışma saati. vardiyalı çalışma sistemine geçilmiştir.

➤ Yoğun deney talebi olan ithalata konu ürünlerde (aydınlatma, filtreler vb.) hizmet veren laboratuvar sayısı ve hizmet noktası arttırılmıştır (Gebze'de verilen hizmetlerin İzmir ve Ankara laboratuvarlarında da gerçekleştirilmesi).

Aksiyonlar sayesinde dönemsel ürün ve sayılardaki ani artışlardan etkilenmeden deney sürelerinin azaltılması sağlanmıştır!

D. 1 Temmuz 2017 – 1 Eylül 2017 Laboratuvarlara Gönderilen İthalat Deney Sayıları

LVP Verileri Esas Alınarak 01.07.2017 – 01.09.2017 Arası İthalatta Deney Analizleri							
Müdürlükler	Toplam Num. Sayısı	Toplam Rapor Sayısı	Toplam İth. Num. Sayısı	İthalat Oranı (%)	Sonuçlanan İth. Ürün Say.	Olumsuz Num. Sayısı	Olumsuz Oranı
Ege Bölge Laboratuvarları Müd.	598	616	19	3,18	19	0	0,00
Elektroteknik Lab. Ankara Müd.	857	873	435	50,76	435	71	16,32
Elektroteknik Lab. Gebze Müd.	2127	2376	1361	63,99	1361	316	23,22
Enerji Tekno. Lab. Müd.	629	633	571	90,78	571	37	6,48
Enerji Tekno. Lab. Ostim Tek. Şef.	3	3	0	0,00	0	0	0,00
Kimya Lab. Ankara Müd.	751	753	289	38,48	289	6	2,08
Kimya Lab. Gebze Müd.	837	837	4	0,48	4	1	25,00
Makine Lab. Gebze Müd.	1065	1065	588	55,21	587	44	7,50
	6.867	7.156	3.267	47,58%	3.266	475	14,54%

D. 1 Temmuz 2017 – 1 Ocak 2018 Laboratuvarlara Gönderilen İthalat Deney Sayıları

LVP Verileri Esas Alınarak 01.07.2017 – 01.01.2018 Arası İthalatta Deney Analizleri							
Müdürlükler	Toplam Num. Sayısı	Toplam Rapor Sayısı	Toplam İth. Num. Sayısı	İthalat Oranı (%)	Sonuçlanan İth. Ürün Say.	Olumsuz Num. Sayısı	Olumsuz Oranı
Ege Bölge Laboratuvarları Müd.	2126	2186	187	8,80	187	8	4,28
Elektroteknik Lab. Ankara Müd.	5332	5368	3478	65,23	3478	397	11,41
Elektroteknik Lab. Gebze Müd.	7352	7787	5331	72,51	5328	876	16,44
Enerji Tekno. Lab. Müd.	2132	2143	1849	86,73	1849	56	3,03
Enerji Tekno. Lab. Ostim Tek. Şef.	28	20	8	28,57	8	0	0,00
Kimya Lab. Ankara Müd.	2367	2378	1067	45,08	1067	25	2,34
Kimya Lab. Gebze Müd.	2477	2480	26	1,05	26	2	7,69
Makine Lab. Gebze Müd.	3911	3902	2460	62,90	2459	220	8,95
	25.725	26.264	14.406	56,00%	14.402	1.584	11,00%

Dış Ticarete Standardizasyon ve Ürün Güvenliği Uygulamaları

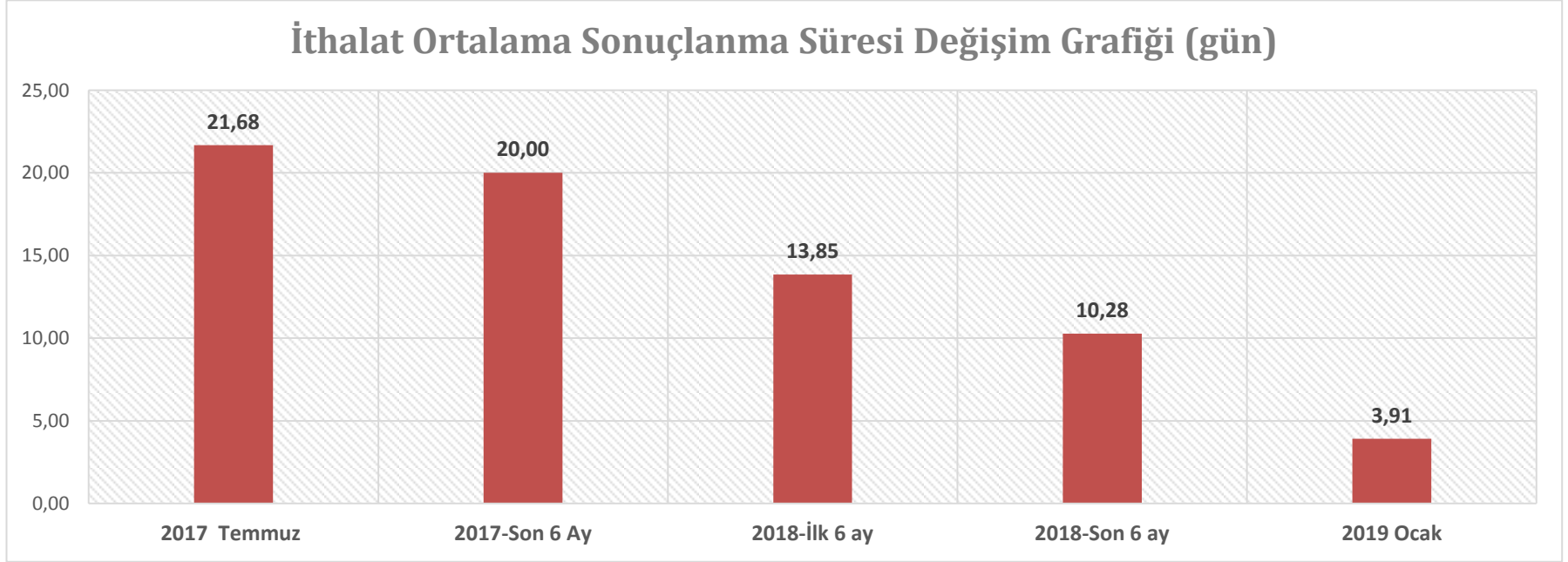
D. 2018 İlk 6 Ay Laboratuvarlara Gönderilen İthalat Deney Sayıları

LVP Verileri Esas Alınarak 01.01.2018 – 01.07.2018 Arası İthalatta Deney Analizleri							
Müdürlükler	Toplam Num. Sayısı	Toplam Rapor Sayısı	Toplam İth. Num. Sayısı	İthalat Oranı (%)	Sonuçlanan İth. Ürün Say.	Olumsuz Num. Sayısı	Olumsuz Oranı
Ege Bölge Laboratuvarları Müd.	4731	4766	2936	62,06	2935	48	1,64
Elektroteknik Lab. Ankara Müd.	3597	3606	2192	60,94	2191	92	4,20
Elektroteknik Lab. Gebze Müd.	5761	5988	3588	62,28	3570	436	12,21
Enerji Tekno. Lab. Müd.	1958	1942	1755	89,63	1755	3	0,17
Enerji Tekno. Lab. Ostim Tek. Şef.	786	797	715	90,97	714	30	4,20
Kimya Lab. Ankara Müd.	2429	2421	1264	52,04	1263	14	1,11
Kimya Lab. Gebze Müd.	2101	2082	35	1,67	35	19	54,29
Makine Lab. Gebze Müd.	4819	4730	3408	70,72	3331	239	7,18
	26.182	26.332	15.893	60,70%	15.794	881	5,58%

D. 2018 İkinci 6 Ay Laboratuvarlara Gönderilen İthalat Numuneleri Sayıları

LVP Verileri Esas Alınarak 01.07.2018 – 01.01.2019 Arası İthalatta Deney Analizleri							
Müdürlükler	Toplam Num. Sayısı	Toplam Rapor Sayısı	Toplam İth. Num. Sayısı	İthalat Oranı (%)	Sonuçlanan İth. Ürün Say.	Olumsuz Num. Sayısı	Olumsuz Oranı
Ege Bölge Laboratuvarları Müd.	4382	4272	2499	57,03	2498	104	4,16
Elektroteknik Lab. Ankara Müd.	3286	3000	2105	64,06	2103	141	6,70
Elektroteknik Lab. Gebze Müd.	6329	6129	4567	72,16	4541	358	7,88
Enerji Tekno. Lab. Müd.	1119	1096	971	86,77	968	0	0,00
Enerji Tekno. Lab. Ostim Tek. Şef.	765	762	712	93,07	709	28	3,95
Kimya Lab. Ankara Müd.	1931	1864	676	35,01	676	7	1,04
Kimya Lab. Gebze Müd.	2028	1930	40	1,97	40	11	27,50
Makine Lab. Gebze Müd.	3687	3168	1654	44,86	1505	114	7,57
	23.527	22.221	13.224	56,21%	13.040	763	5,85%

D. 2017 Temmuz – 2019 Ocak Tarihleri Arası İthalat Numuneleri Sonuçlanma Süresi Analizi



İthalat Ortalama Sonuçlanma Süresi Değişim Grafiği

2017 Temmuz	2017-Son 6 Ay	2018-İlk 6 ay	2018-Son 6 ay	2019 Ocak
21,68	20,00	13,85	10,28	3,91

Ortalama sonuçlanma süreleri, gelen numunelerde artış olmasına rağmen süreç iyileştirmeleri, diğer laboratuvarların etkin hale getirilmesi, mesai yapılması vb. uygulamalarla sürekli azaltılmıştır.

D. Enerji Verimliliği 2018

2018 Mart ayı itibariyle testlere başlanmıştır.
2018 yılında toplam 4832 ürün enerji verimliliği denetimine tabi tutulmuştur.
Bunlardan 2587 adet aydınlatma ürünü olup 72 ürün teste yönlendirilmiştir.

D. Aydınlatma Ürünleri Deneyleri Analiz (2017-2019)

Aydınlatma Ürünleri Gelen Numune Sayısı Değişimi				
2017 Temmuz	2017-Son 6 Ay	2018-İlk 6 ay	2018-Son 6 ay	2019 Ocak/Nisan
663	4.595	5.232	5.030	2.073

2017 Temmuz	2017-Son 6 Ay	2018-İlk 6 ay	2018-Son 6 ay	2019 Ocak/Nisan
15,00	20,00	8,00	6,33	3,00

Aydınlatma Ürünleri Olumsuzluk Oranı Değişim				
2017 Temmuz	2017-Son 6 Ay	2018-İlk 6 ay	2018-Son 6 ay	2019 Ocak/Nisan
36,43%	18,78%	5,89%	5,51%	4,15%

Ege Bölge Laboratuvarı Gelen Numune Sayısı Değişimi				
2017 Temmuz	2017-Son 6 Ay	2018-İlk 6 ay	2018-Son 6 ay	2019 Ocak/Nisan
19	187	2.936	2.499	807

TEŞEKKÜR EDERİM